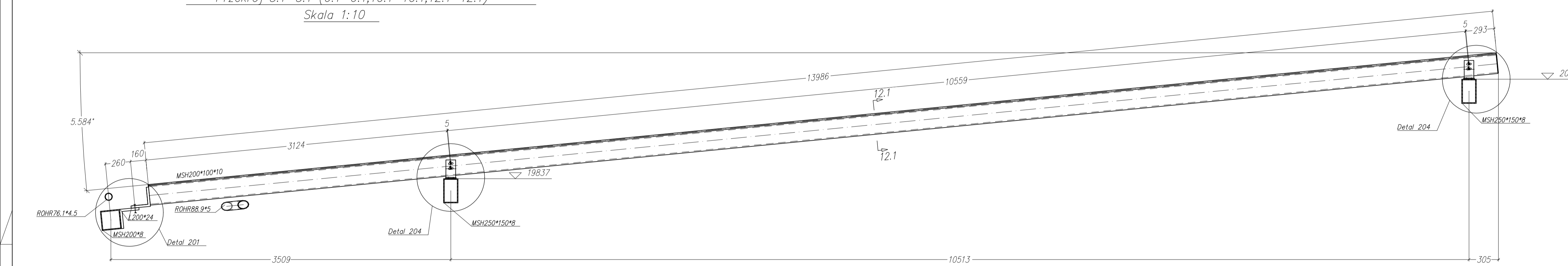
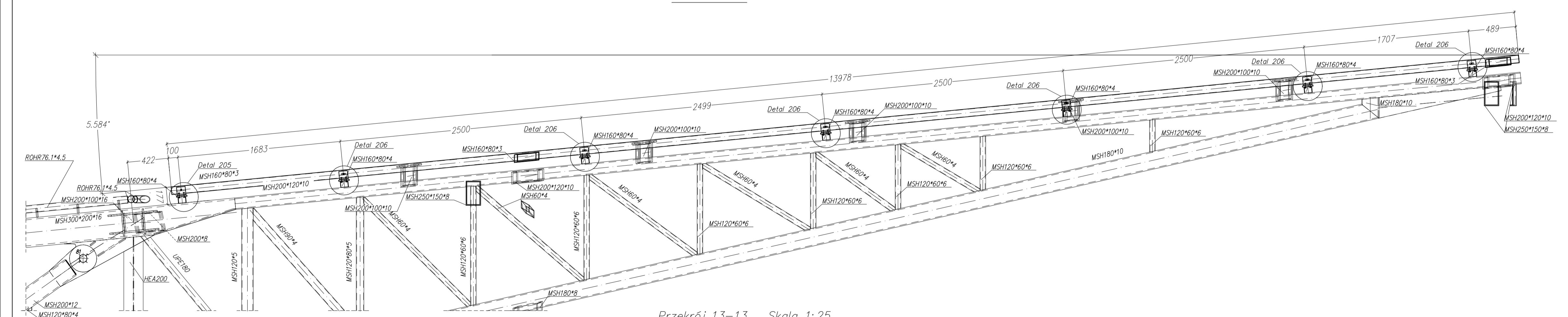


Przekrój 5.1-5.1 (6.1-6.1,10.1-10.1,12.1-12.1)
Skala 1:10



Przekrój 12-12 Skala 1:25
Płatew PŁ5



Przekrój 13-13 Skala 1:25
Płatew P5

Rysunek czytać z rysunkiem nr: 133-PW-T3-001

Nazwa inwestycji / adres		Budowa stadionu piłkarskiego (na terenie istniejącego stadionu) przy ulicy Struga w Radomiu	
część działki nr ewid. 78 przy ul.Andrzeja Struga / 11 Listopada i część działki nr ewid. 81 przy ul. Stanisława Zbrowskiego		Inwestor	
Miejski Ośrodek Sportu i Rekreacji w Radomiu Sp. z o.o. ul. Gabriela Narutowicza 9, 26-600 Radom		Projektant	
ROSA BUD S.A. ul. 15 Stycznia 15, 26-600 Radom tel. (48) 261 55 55, fax (48) 261 55 56 www.rosabud.pl, email: rosabud@rosabud.pl		Projektant Konstrukcji	
WOJCIECH GĘSIAK STUDIO STUDIO ARCHYTEKTONICZNE ul. 15 Stycznia 15, 26-600 Radom tel. (48) 261 55 55, fax (48) 261 55 56 www.wgstudio.pl, email: wgstudio@wgstudio.pl		Projektant Konstrukcji	
MATEJKO I PARTNERZY Biurowo Konstrukcyjne ul. 15 Stycznia 15, 26-600 Radom tel. (48) 261 55 55, fax (48) 261 55 56 www.matejko.pl, email: matejko@matejko.pl		Branża	
KONSTRUKCJA		Stadium dokumentacji	
PROJEKT WYKONAWCZY		Generalny Projektant	
mgr inż. arch. Wojciech Gęsiak		WBP-II-K-8386/RA/58/83	
Zespół projektowy		mgr inż. Mirosław Matejko	
Sprawdzający		mgr inż. Jerzy Holm	
Treść rysunku		Przekroje 11-11 do 13-13, 5.1-5.1	
Data		LUTY 2017	
P-628		1:25	
133-PW-T3-034			